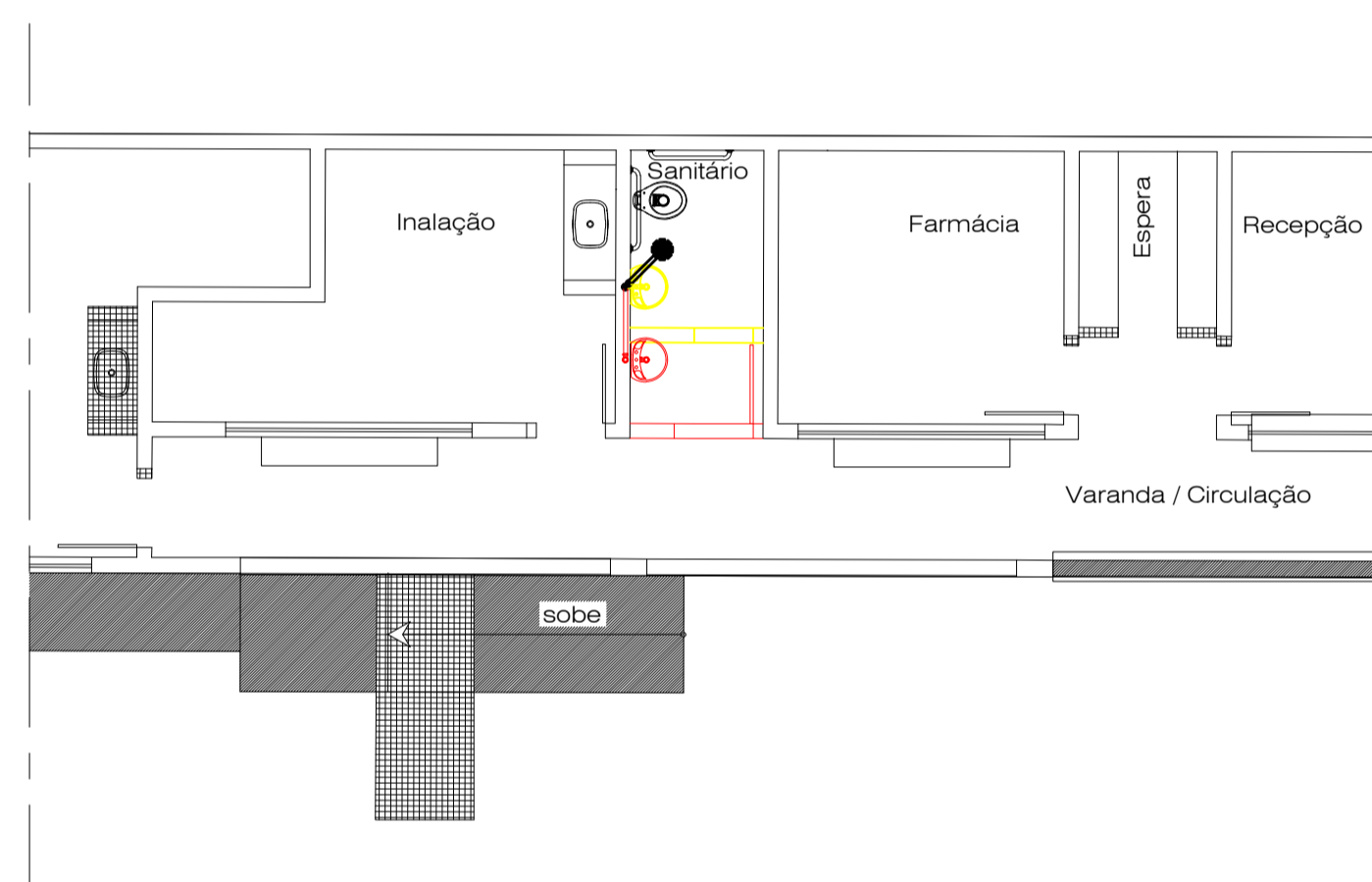
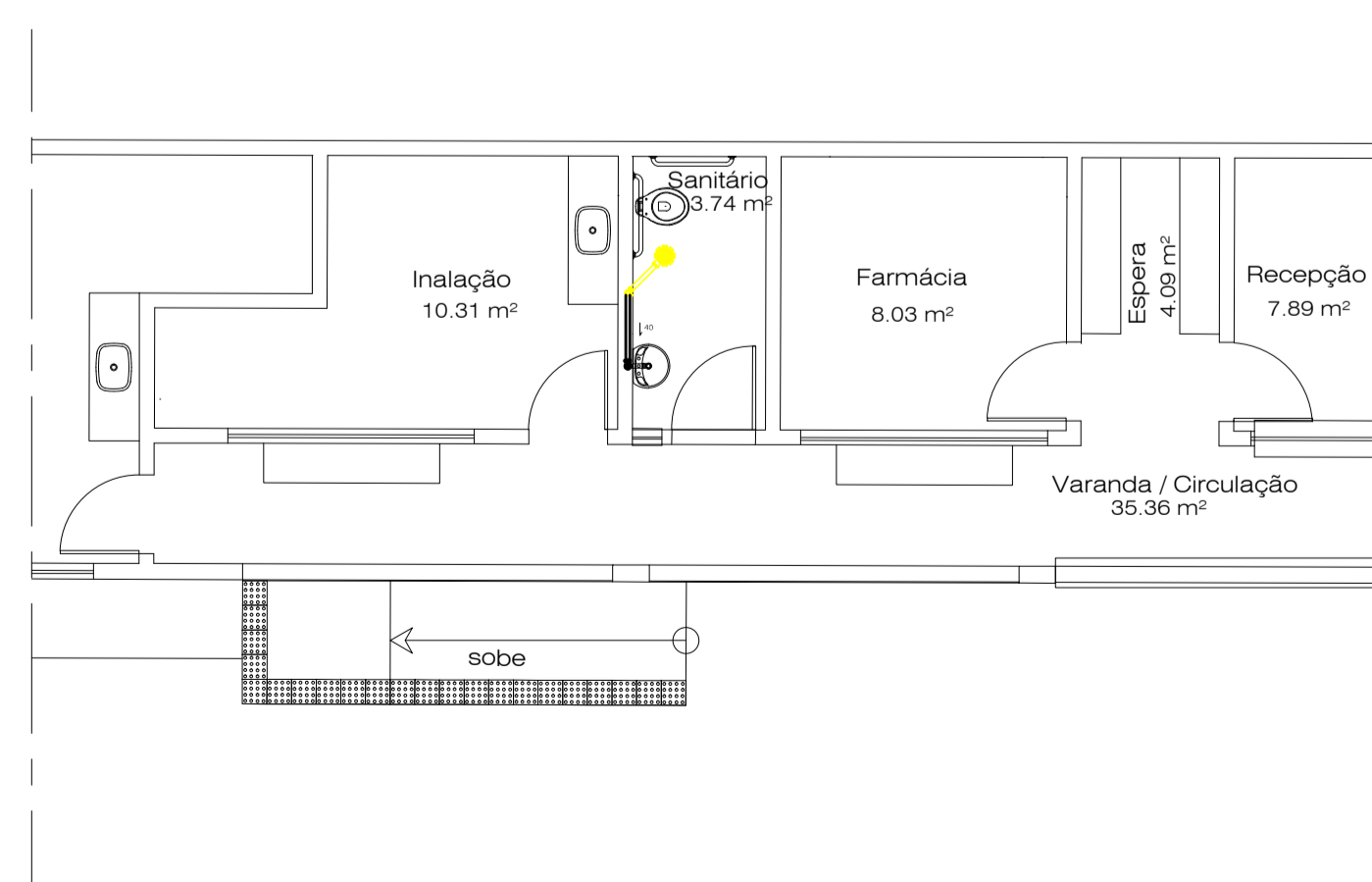


LEVANTAMENTO DOS PONTOS DE ÁGUA FRIA EXISTENTES
Esc.: 1/75



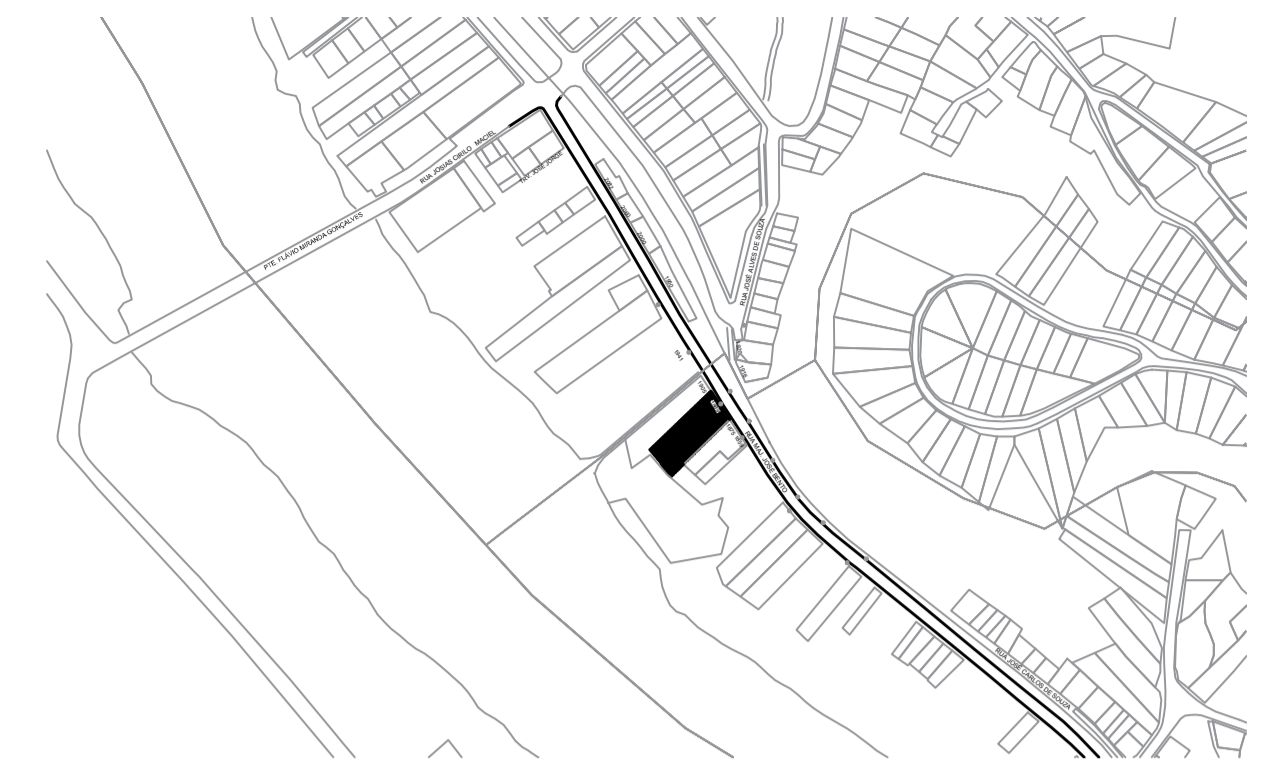
PLANTA DE MODIFICAÇÃO (DEMOLIÇÃO E CONSTRUÇÃO)
Esc.: 1/75

■ A DEMOLIR
■ A CONSTRUIR

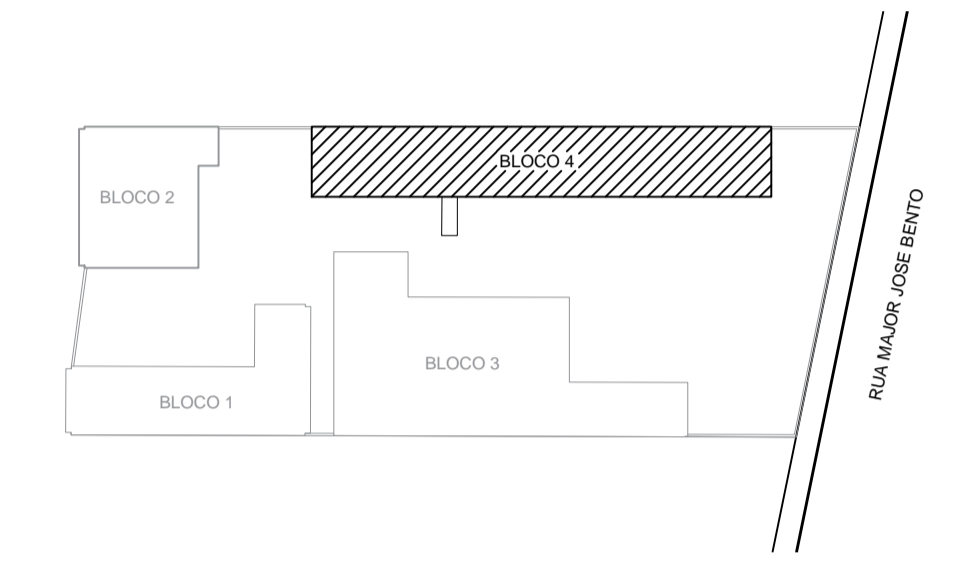


PONTOS DE REFORMA DE INSTALAÇÕES DE ÁGUA FRIA
Esc.: 1/75

LISTA DE MATERIAL		OBRA: SIRENE - BLOCO 1	FOLHA: 1
ENDEREÇO: BAIRRO VILA NOVA - BARRA MANSÁ			
PROPRIETÁRIO: Prefeitura Municipal de Barra Mansa			
ITEM	DESCRIÇÃO	QUANTID.	UN
INSTALAÇÕES SANITÁRIAS			
1.0	W.C. ZOOÑOSE TUBULAÇÕES EMBUTIDAS (inclusive conexões)		
1.1	TUBO DE PVC RÍGIDO C/ PONTA E BÓLSA COM VIROLA (inclusive conexões) Ø 40mm	0,75	m
1.2	CONEXÃO JOELHO 45° Ø 40mm	1,00	un
INSTAL. SANITÁRIAS - REMOÇÃO			
1	CUBA (COM TORNEIRA, SIFÃO, VÁLVULA)	1,0	un
2	VASO SANITÁRIO C/ CAIXA ACOPLADA ALTA	1,0	un
OBS: A TUBULAÇÃO SERÁ MANTIDA POIS A MESMA SERÁ UTILIZADA PARA A TUBULAÇÃO NOVA SER CONETADA.			



PLANTA DE LOCALIZAÇÃO
S/ESCALA



PLANTA MOSCA
S/ESCALA

LEGENDA

- CAIXA SIFONADA 150x185x75mm
- TUBULAÇÃO DE ESGOTO PRIMÁRIO
- TUBULAÇÃO DE ESGOTO SECUNDÁRIO
- TO TUBO DE QUEDA
- CV COLUNA DE VENTILAÇÃO
- JOELHO 45
- RAMAS DE VENTILAÇÃO

- NOTAS:
- AS COTAS RELACIONADAS À DEMOLIÇÃO E CONSTRUÇÃO E DEMAIS MEDIDAS, ESTÃO PRESENTES NO PROJETO DE ARQUITETURA.
 - AS METRAGENS DAS TUBULAÇÕES ESTÃO PRESENTES NA LISTA DE MATERIAIS.
 - OS DEMAIS COMODOS NÃO SOFRERÃO REFORMAS DE ESGOTO.
 - TODA TUBULAÇÃO TERÁ DE SER INSTALADA COM 2% INCLINAÇÃO.
 - CONECTAR A TUBULAÇÃO NOVA NO TUBO DE VENTILAÇÃO EXISTENTE.

P.M.B.M. SECRETARIA MUNICIPAL DE PLANEJAMENTO URBANO		FOLHA: 03/03
PROJETO DE ESGOTO		
DESCRIÇÃO : PROJETO DE REFORMA DE UNIDADE DE ATENÇÃO ESPECIALIZADA EM SAÚDE - SIRENE II		
PROPRIETÁRIO : PREFEITURA MUNICIPAL DE BARRA MANSÁ		
LOCAL : RUA MAJOR JOSÉ BENTO, 1889, BARRA MANSÁ - RJ		
QUADRO DE ÁREAS	ZONA	SEVC
	USO	S2
SELO DE APROVAÇÃO PMBM		
COORDENADOR	AUTOR DO PROJETO	DESENHO
	GERMANA KELMER CAU 198443-8	GERMANA KELMER CAU 198443-8
REVISÃO 1	REVISÃO 2	Nº ART/RRT:
REVISÃO 3	REVISÃO 4	Nº DO PROJETO: CPU 10 11 18 AF 001 3/3
CARIMBO		APROVAÇÃO SMPU